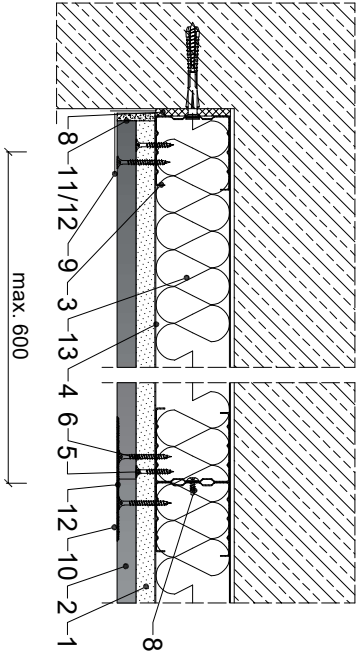
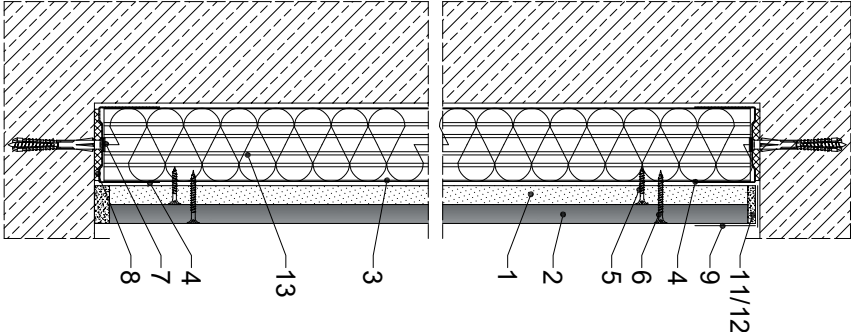


PRZEKRÓJ POZIOMY



PRZEKRÓJ PIONOWY



Parametry techniczne

Profil izolacji akustycznej <sup>1)</sup>	KLASA ODPORNOŚCI OGNIOWEJ EN <sup>2)</sup>	MAKSYMALNA WYSOKOŚĆ H	GRUBOŚĆ ZABUDOWY G	MASSA ZABUDOWY <sup>***</sup> M	PEŁNY GIPSOWOKARTONOWY RIGIPS PRO (4PRO)	RODZAJ PROFILU RIGIPS	WYPEŁNIENIE WEŁNA MINERALNA <sup>4)</sup>
ΔRw	[dB]	[m]	[mm]	[kg/m <sup>2</sup> ]			
12	E130 <sup>1)</sup>	4500	75	30	gr 1x12,5 mm Fire typ F, Fire+ typ DF lub DFRH1 lub Fire Hydro typ DFRH2	2x CW/UW 50 2x CW/UW 75 2x CW/UW 100	ISOVER Akustyka / Akustik + Polterm Uni gr 50 mm <sup>6)</sup>
	REI30 <sup>2)</sup>	5500	100	125	1x12,5 mm Fire typ F, Fire+ typ DF lub DFRH1 lub DFRH2		

- 1) Klasa odporności ogniowej REI30 i REI30+ - klasa odporności ogniowej EI i EI+ przy izolacji szklenia + okładzina szklenia.  
2) Klasa odporności ogniowej REI30 i REI30+ - klasa odporności ogniowej EI i EI+ przy izolacji szklenia + okładzina szklenia.  
3) Maksymalna wysokość: 12500 mm w przypadku zastosowania produktów szklenia mocowanych do szklenia konstrukcyjnego w sposób co max. 2000 mm, przy zastosowaniu masy odpornej ogniowej systemu.  
4) Klasa odporności ogniowej REI30 i REI30+ - klasa odporności ogniowej EI i EI+ przy izolacji szklenia + okładzina szklenia.  
5) Klasa odporności ogniowej REI30 i REI30+ - klasa odporności ogniowej EI i EI+ przy izolacji szklenia + okładzina szklenia.  
6) Klasa odporności ogniowej REI30 i REI30+ - klasa odporności ogniowej EI i EI+ przy izolacji szklenia + okładzina szklenia.

Zapotrzebowanie materiałowe na 1m<sup>2</sup>

MATERIAŁ	ZUŻYCIE
1 Płyta gipsowo-kartonowa RIGIPS PRO (4PRO) Fire typ F, Fire+ typ DF lub Fire+ Hydro typ DFRH2 gr. 12,5mm	2 x 12,5 1,00 m <sup>2</sup>
2 Płyta gipsowo-kartonowa RIGIPS HABITO typ: DFRH1 lub DFRH1 gr. 12,5 mm	1,00 m <sup>2</sup>
3 Profil RIGIPS CW 50 / CW 75 / CW 100 UL TRASTIL	3,60 m
4 Profil RIGIPS UW 50 / UW 75 / UW 100 UL TRASTIL	0,70 m
5 Wkręt RIGIPS TN 25 - pierwsza warstwa poszycia	5,00 szt.
6 Wkręt HABITO 4,2x41 mm	12,00 szt.
7 Kółko rozporowe min. ø6 max. co 1000mm	1,50 szt.
8 Wkręt RIGIPS "pchełkar" 3,9x11mm	8,00 szt.
9 Taśma uszczelniająca piankowa RIGIPS szer. 50/70/95 mm	1,10 szt.
10 Taśma spoinowa RIGIPS	1,40 szt.
11 Masa szpachlowa konstrukcyjna RIGIPS: VARIO, Premium Light,	0,20 kg
12 Masa szpachlowa RIGIPS HABITO	0,30 kg
13 Wełna mineralna szklana lub skalna np. ISOVER Aku-Płyta / Akuplat + lub Polterm Uni	1,00 m <sup>2</sup>

Należy pamiętać, że należy zawsze sprawdzać i nie zawierać odpadów



Saint-Gobain Construction Products Polska Sp. z o.o.  
Biuro RIGIPS w Warszawie  
ul. Cybirewki 9, 02-677 Warszawa  
Biuro Doradztwa i Technicznego: 800 163 121  
E-mail: doradcy.techniczny@saint-gobain.com  
rigips.pl  
BDO 000006702

Obiekt:			
Lokalizacja:			
Tytuł rysunku:	Okładzina ścienna Rigips 3.22.005 HB (klasa odporności ogniowej EI30)		
Data:	Skala:	Nr. detalu:	Opracował:
	1:5	3.22.005 HB	